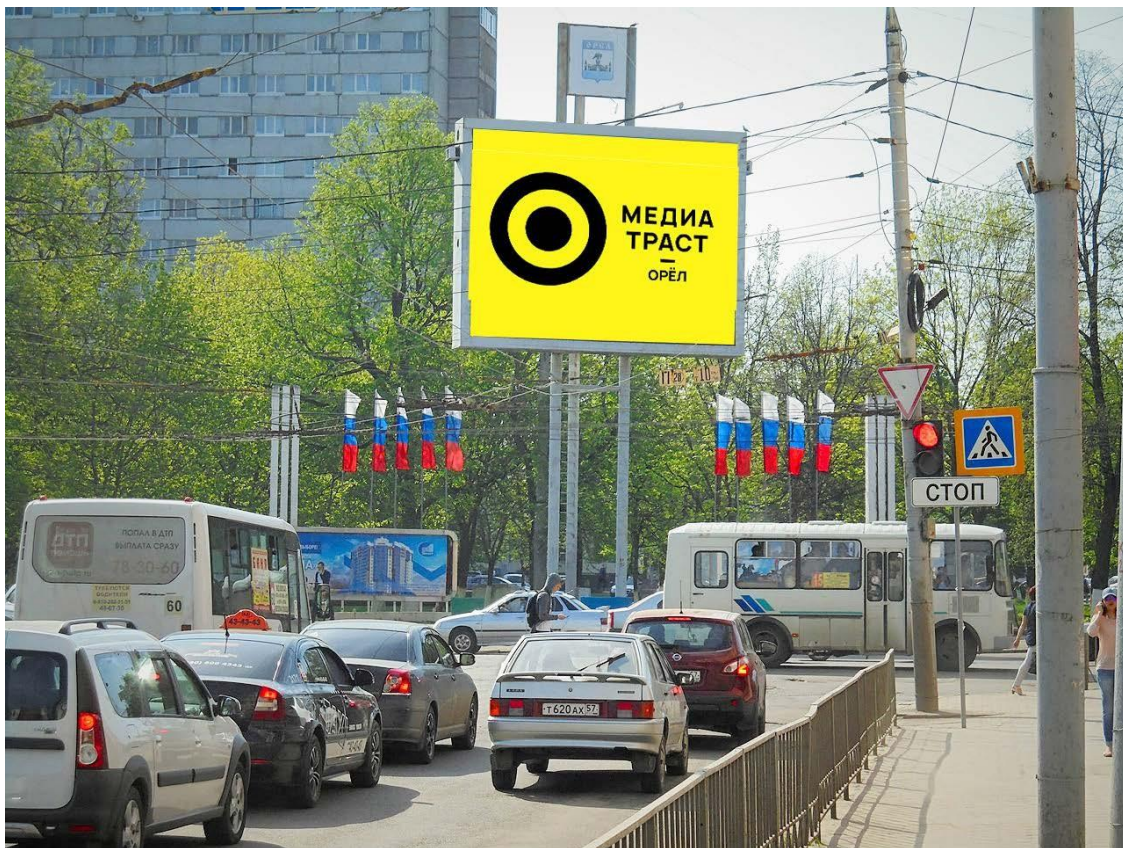




РАДИО
БИЛБОРДЫ
ВИДЕОЭКРАНЫ
МОСТЫ

ПРАЙС-ЛИСТ СВЕТОДИОДНЫЙ ЭКРАН с 01.08.2024 г.

пересечение ул. Герцена и ул. Московская
Размер: 6x8 (48 кв. м)



Хронометраж видеоролика	Стоимость размещения рублей за месяц, без НДС		
	1-3 месяца	4-6 месяцев	7+ месяцев
5 секунд	14 500	12 500	11 000
10 секунд	19 500	17 500	15 500
15 секунд	32 000	30 000	28 000
Изготовление видеоролика	1 500 - 2 500		

Расписание – круглосуточно,
Выход - 1 раз в 6 минут, 240 раз в день

* на общественно-политическую рекламу действует коэффициент 3



**МЕДИА
ТРАСТ**
—
ОРЁЛ

РАДИО
БИЛБОРДЫ
ВИДЕОЭКРАНЫ
МОСТЫ

ПРАЙС-ЛИСТ СВЕТОДИОДНЫЙ ЭКРАН

Пересечение ул. 1 Посадская и ул. Васильевская
Размер: 4x8 (32 кв. м)



Хронометраж видеоролика	Стоимость размещения рублей за месяц, без НДС		
	1 выход в блоке	2 выхода в блоке	4 выхода в блоке
5 секунд	9 500	15 500	21 500
10 секунд	14 200	21 500	36 920
15 секунд	17 500	30 857	56 376
Изготовление видеоролика	1 500 - 2 500		

**Расписание – круглосуточно,
Рекламный блок 6 минут, 10 раз в час, 240 раз в день**

*** на общественно-политическую рекламу действует коэффициент 3**



МЕДИА
ТРАСТ
—
ОРЁЛ

РАДИО

БИЛБОРДЫ

ВИДЕОЭКРАНЫ

МОСТЫ

ПРАЙС-ЛИСТ СВЕТОДИОДНЫЙ ЭКРАН

Пролетарская гора, 11 (рядом с площадью Ленина)

Размер: 4x6 (24 кв. м)



Пропроходимость: 50 тыс. человек в день

Пешеходный трафик: главный пешеходный трафик города, площадь Ленина, вход в Городской парк, здание Правительства г. Орла, ОГАТ им. Тургенева, место проведения всех главных массовых мероприятий и народных гуляний в городе, в летнее время организация центрального волейбольного корта на площади Ленина, в зимнее время – центрального городского катка

Автомобильный трафик: перекресток и стоянка машин, движение по улице Салтыкова-Щедрина в сторону Максима Горького, Детского и Городских парков



МЕДИА
ТРАСТ
ОРЕЛ

РАДИО

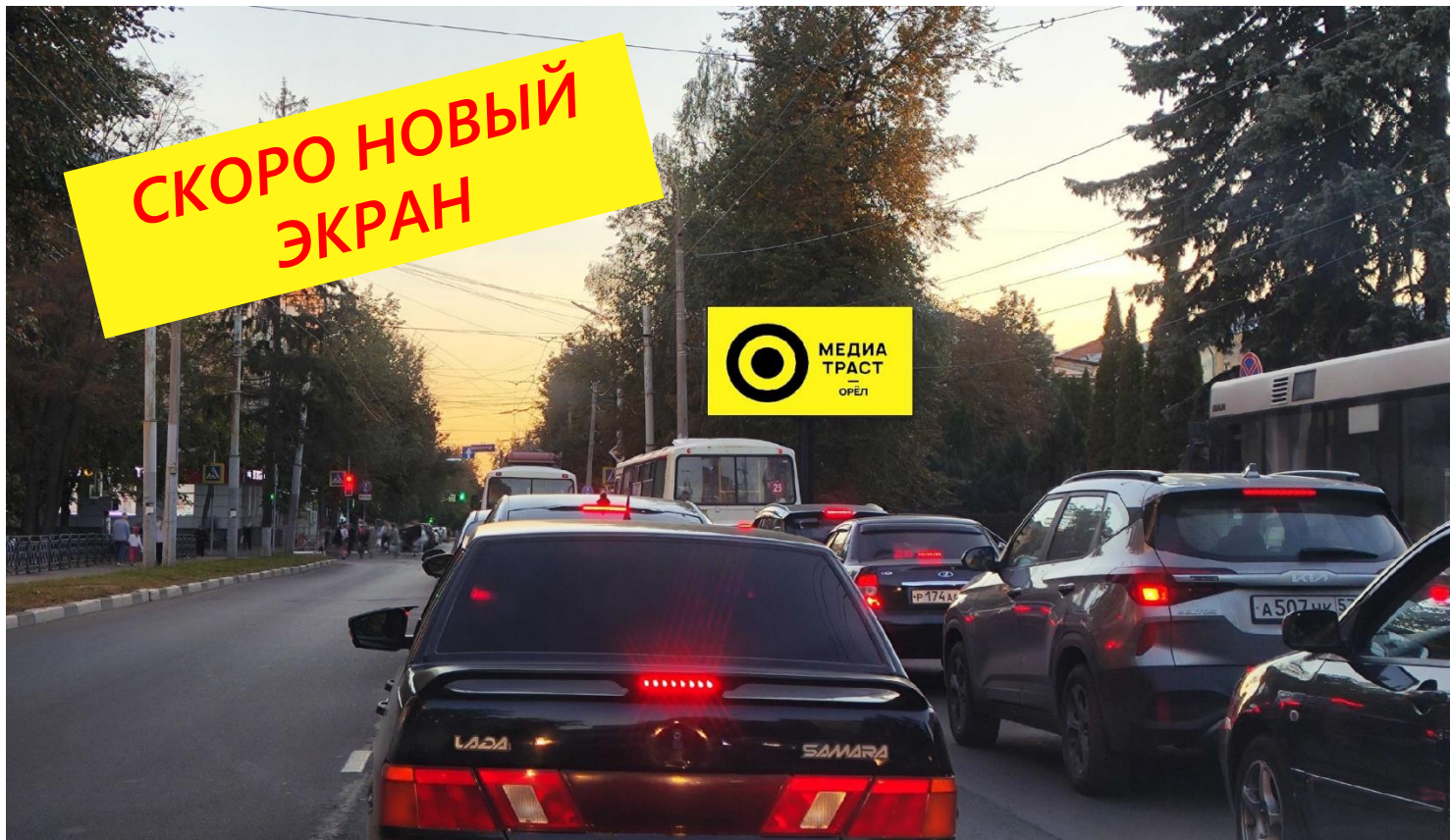
БИЛБОРДЫ

ВИДЕОЭКРАНЫ

МОСТЫ

ПРАЙС-ЛИСТ СВЕТОДИОДНЫЙ ЭКРАН

Пересечении улиц Октябрьская и Полесская
(район ТЦ «Атолл»)
Размер: 3х6 (18 кв. м)



Пропускная способность: 50 тыс. человек в день

Остановки транспорта: остановка Музей изобразительных искусств и Дворец спорта, следующие в Советский, Железнодорожный и Заводской районы

Пешеходный трафик: пешеходный переход, медклиники, университеты, магазины, кафе

Автомобильный трафик: одна из основных транспортных развязок, соединяющая все районы города, оживленный перекресток, движение по улице Октябрьская в сторону ТЦ «Атолл»