



**МЕДИА
ТРАСТ
—
ОРЁЛ**



РАДИО | БИЛБОРДЫ | ВИДЕОЭКРАНЫ | МОСТЫ

Уважаемые клиенты, друзья, партнеры!

Знакомые всем рекламные конструкции «Алые паруса»
и «Четыре сезона» - теперь под брендом **ООО «МЕДИА ТРАСТ ОРЁЛ»!**



10 
радиостанций



4 
digital - экрана

45 
билбордов

2 
моста

10



РАДИОСТАНЦИЙ



АВТОРАДИО

104.3 FM

№1 В РОССИИ



**АВТО
РАДИО**

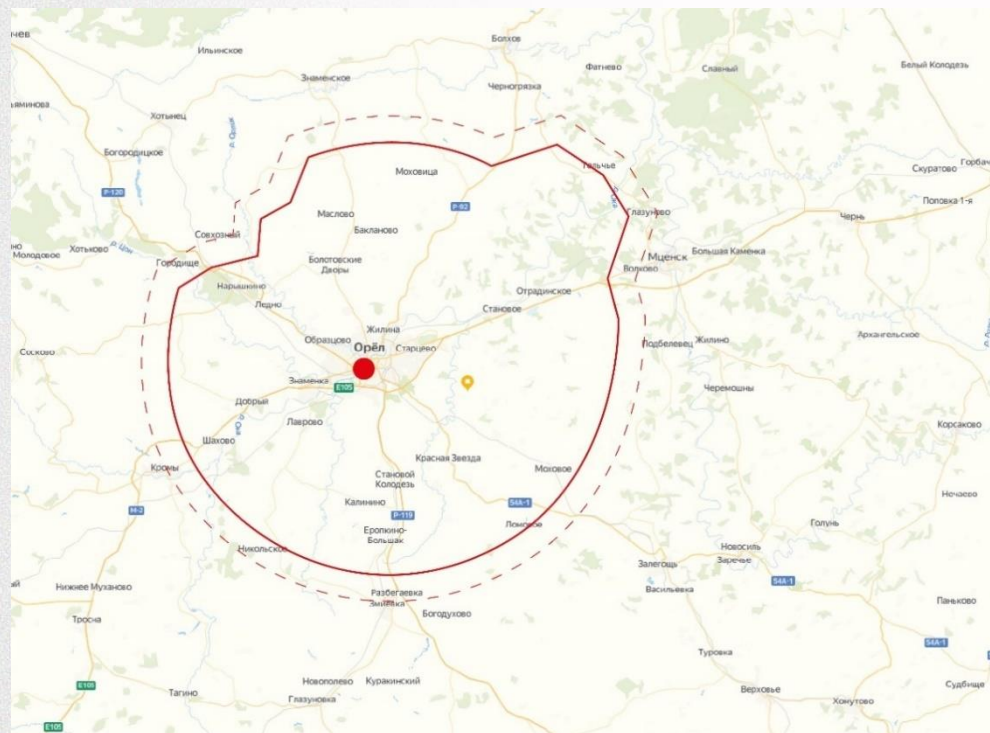
0+

ПО ЕЖЕНЕДЕЛЬНОМУ ОХВАТУ (WEEKLY REACH % И ТЫС. ЧЕЛОВЕК) 12+ ЛЕТ.
ИССЛЕДОВАНИЕ: RADIO INDEX РОССИЯ, 100+, ЯНВАРЬ-ДЕКАБРЬ 2023 Г. МЕДИАСКОП

ЗОНА ОХВАТА



РАДИОСТАНЦИЙ



АУДИТОРИЯ РАДИО:

ОХВАТ ЗА НЕДЕЛЮ – 80% населения

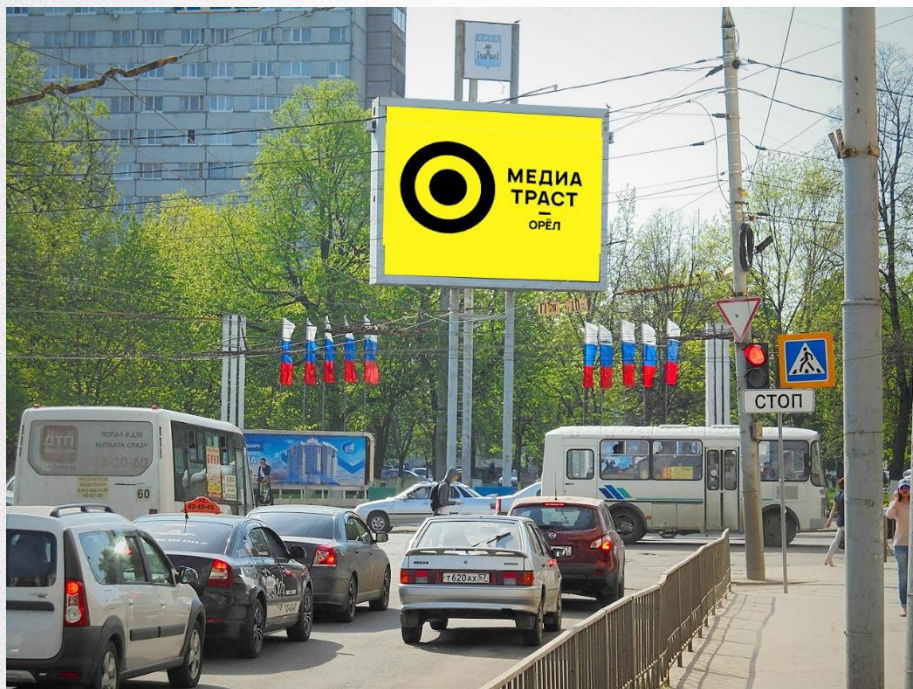
**ПОТЕНЦИАЛЬНЫЕ
СЛУШАТЕЛИ – более 554 000:**

г. Орел – 368,64 тыс. человек
Орловская обл. – 185,36 тыс. человек



4

DIGITAL –ЭКРАНА



Центр города -
на пересечении ул. Герцена и ул. Московская
Большой размер: 6x8 (48 кв. м)

Пропускная способность: 50 тыс. человек в день

Остановки транспорта: остановка Герценский мост, стоматологическая поликлиника, следующие в Советский, Заводской и Железнодорожный районы

Пешеходный трафик: пешеходный переход, медклиники, магазины, кафе

Автомобильный трафик: одна из основных транспортных развязок, соединяющая все районы города, оживленный перекресток, движение по улице Московская и Герценскому мосту

4

DIGITAL –ЭКРАНА



Центр города -
на пересечении ул. 1-я Посадская и
ул. Васильевская
Размер: 4x8 (32 кв. м)

Пропускная способность: 50 тыс. человек в день

Остановки транспорта: остановка 1-я
Посадская, 3-я поликлиника, следующие в
Советский, Железнодорожный и Заводской
районы

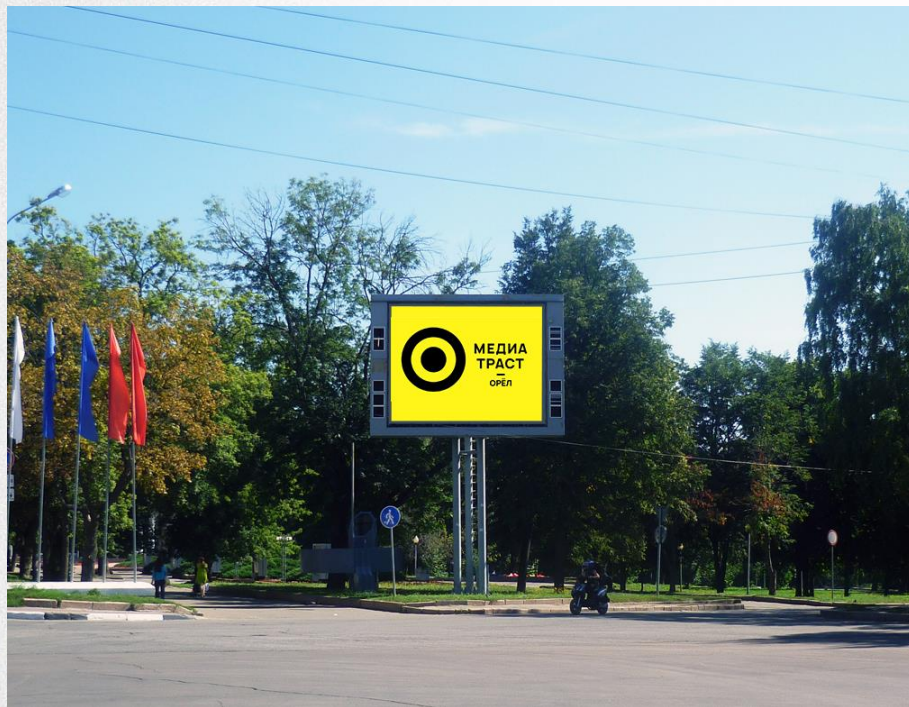
Пешеходный трафик: пешеходные переходы,
поликлиника, магазины, Свято-Успенский
собор

Автомобильный трафик: одна из основных
транспортных развязок, соединяющая все
районы города, оживленный перекресток,
движение по улицам 1-я Посадская и
Васильевская, по Тургеневскому мосту

**СКОРО НОВЫЙ
ЭКРАН**



DIGITAL –ЭКРАНА



Центр города - Пролетарская гора,11
(рядом с площадью Ленина)

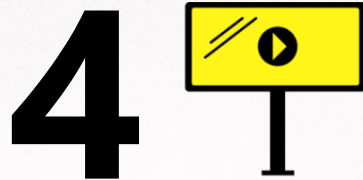
Размер: 4x6 (24 кв. м)

Проходимость: 50 тыс. человек в день

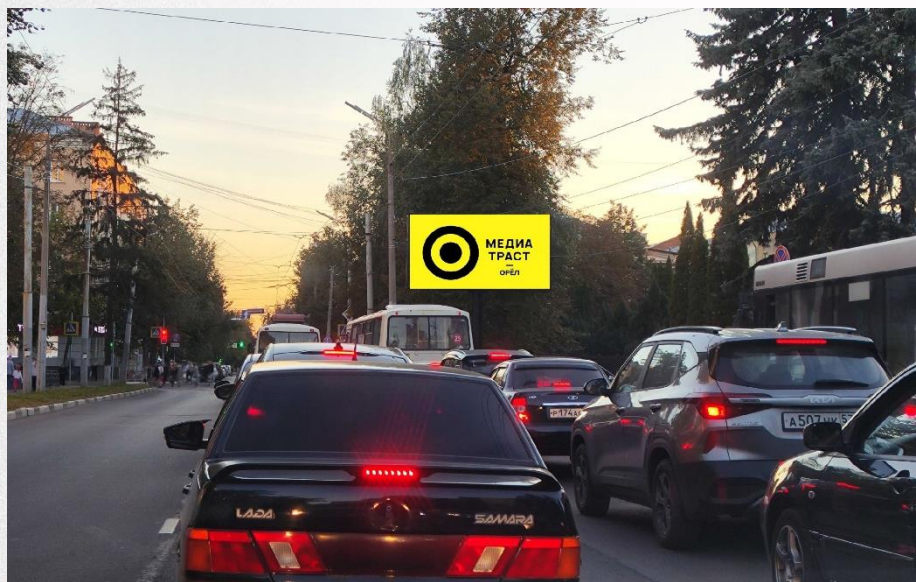
Пешеходный трафик: главный пешеходный трафик города, площадь Ленина, вход в Городской парк, здание Правительства г. Орла, ОГАТ им. Тургенева, место проведения всех главных массовых мероприятий и народных гуляний в городе, в летнее время организация центрального волейбольного корта на площади Ленина, в зимнее время – центрального городского катка

Автомобильный трафик: перекресток и стоянка машин, движение по улице Салтыкова-Щедрина в сторону Максима Горького, Детского и Городских парков

СКОРО НОВЫЙ
ЭКРАН



DIGITAL –ЭКРАНА



Пропускная способность: 50 тыс. человек в день

Остановки транспорта: остановка Музей изобразительных искусств и Дворец спорта, следующие в Советский, Железнодорожный и Заводской районы

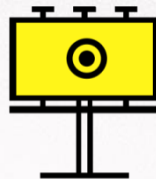
Пешеходный трафик: пешеходный переход, медклиники, университеты, магазины, кафе

Автомобильный трафик: одна из основных транспортных развязок, соединяющая все районы города, оживленный перекресток, движение по улице Октябрьская в сторону ТЦ «Атолл»

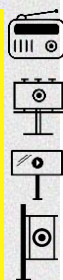
Центр города - на пересечении улиц Октябрьская и Полеская (район ТЦ «Атолл»)

Размер: 3x6 (18 кв. м)

45



БИЛБОРДОВ



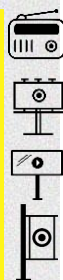
| № | АДРЕС КОНСТРУКЦИИ | СТОРОНА | ФОТО | РАСПОЛОЖЕНИЕ | СТОИМОСТЬ РАЗМЕЩЕНИЯ | МОНТАЖ | ИЗГОТОВЛЕНИЕ |
|--------------------------|-------------------------------------------|---------|----------------------|-----------------------|----------------------|--------|--------------|
| Мегаборды г. Орёл | | | | | | | |
| 8.7x6.7 | Ул.Комсомольская,231 | А | фото | схема | 25-30 т.р. | 10000 | 20000 |
| 11.75x7.6 | Ул.1-я Посадская, р-н Тургеневского моста | А | фото | схема | 35-40 т.р. | 10000 | 23000 |
| Билборды г. Орёл | | | | | | | |
| Северный район | | | | | | | |
| 1 | Ул. Раздольная, 6а | А | фото | схема | 10-15т.р. | 2000 | 3800 |
| 1 | Ул. Раздольная, 6а | Б | фото | схема | 10-15т.р. | 2000 | 3800 |
| 2 | Ул.Раздольная, 20 | А | фото | схема | 12-15т.р. | 2000 | 3800 |
| 2 | Ул.Раздольная, 20 | Б | фото | схема | 12-15т.р. | 2000 | 3800 |
| 3 | Ул.Раздольная, 22 (г-т "МЕТРО") | А | фото | схема | 12-15т.р. | 2000 | 3800 |
| 3 | Ул.Раздольная, 22 (г-т "МЕТРО") | Б | фото | схема | 12-15т.р. | 2000 | 3800 |
| 4 | Ул. Раздольная х ул. Гайдара 57 | А | фото | схема | 10-15т.р. | 2000 | 3800 |
| 4 | Ул. Раздольная х ул. Гайдара 57 | Б | фото | схема | 10-15т.р. | 2000 | 3800 |
| 5 | Ул.Космонавтов, 3 | А | фото | схема | 12-15т.р. | 2000 | 3800 |
| 5 | Ул.Космонавтов, 3 | Б | фото | схема | 12-15т.р. | 2000 | 3800 |
| 6 | Московское шоссе х пер.Черемховский | А | фото | схема | 12-15т.р. | 2000 | 3800 |
| 6 | Московское шоссе х пер.Черемховский | Б | фото | схема | 12-15т.р. | 2000 | 3800 |
| 7 | Ул. Михалицина, 1 | А | фото | схема | 12-15т.р. | 2000 | 3800 |
| 7 | Ул. Михалицина, 1 | Б | фото | схема | 10-15т.р. | 2000 | 3800 |
| 8 | Ул.Михалицына,12 | А | фото | схема | 10-15т.р. | 2000 | 3800 |
| 8 | Ул.Михалицына,12 | Б | фото | схема | 10-15т.р. | 2000 | 3800 |
| 9 | Ул.Михалицына х Московское шоссе | А | фото | схема | 14-16т.р. | 2000 | 3800 |
| 10 | Московское ш. 95 | А | фото | схема | 12-15т.р. | 2000 | 3800 |
| 10 | Московское ш. 95 | Б | фото | схема | 10-15т.р. | 2000 | 3800 |
| 11 | Московское ш. 111 | А | фото | схема | 12-15т.р. | 2000 | 3800 |
| 11 | Московское ш. 111 | Б | фото | схема | 10-15т.р. | 2000 | 3800 |
| 12 | Московское ш. 163а | А | фото | схема | 10-15т.р. | 2000 | 3800 |
| 12 | Московское ш. 163а | Б | фото | схема | 10-15т.р. | 2000 | 3800 |
| 13 | Московское ш. 175 | А | фото | схема | 10-15т.р. | 2000 | 3800 |
| 13 | Московское ш. 175 | Б | фото | схема | 10-15т.р. | 2000 | 3800 |

* на общественно-политическую рекламу действует коэффициент 3

45



БИЛБОРДОВ



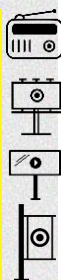
| № | АДРЕС КОНСТРУКЦИИ | СТОРОНА | ФОТО | РАСПОЛОЖЕНИЕ | СТОИМОСТЬ РАЗМЕЩЕНИЯ | МОНТАЖ | ИЗГОТОВЛЕНИЕ |
|------------------------------|-----------------------------------------------|---------|----------------------|-----------------------|----------------------|--------|--------------|
| Билборды г. Орёл | | | | | | | |
| Железнодорожный район | | | | | | | |
| 14 | Ул. Московская, 66 | А | фото | схема | 10-15т.р. | 2000 | 3800 |
| 14 | Ул. Московская, 66 | Б | фото | схема | 10-15т.р. | 2000 | 3800 |
| 15 | Ул. Московская, 118 (левая) | А | фото | схема | 12-15 т.р. | 2000 | 3800 |
| 16 | Ул. Московская, 118 (правая) | А | фото | схема | 12-15 т.р. | 2000 | 3800 |
| 17 | Ул. Московская, 177 | А | фото | схема | 10-15 т.р. | 2000 | 3800 |
| 18 | Ул. Ливенская, 68 | А | фото | схема | 10-15т.р. | 2000 | 3800 |
| 18 | Ул. Ливенская, 68 | Б | фото | схема | 10-15 т.р. | 2000 | 3800 |
| Советский район | | | | | | | |
| 19 | Наугорское ш. 276 | А | фото | схема | 10-15т.р. | 2000 | 3800 |
| 19 | Наугорское ш. 276 | Б | фото | схема | 12-15т.р. | 2000 | 3800 |
| 20 | Наугорское шоссе, 29 | А | фото | схема | 10-15т.р. | 2000 | 3800 |
| 20 | Наугорское шоссе, 29 | Б | фото | схема | 10-15т.р. | 2000 | 3800 |
| 21 | Ул. 60 лет октября, 14 | А | фото | схема | 15-17т.р. | 2000 | 3800 |
| 21 | Ул. 60 лет октября, 14 | Б | фото | схема | 12-15т.р. | 2000 | 3800 |
| 22 | Ул.60 лет Октября, 24 | А | фото | схема | 12-15т.р. | 2000 | 3800 |
| 22 | Ул.60 лет Октября, 24 | Б | фото | схема | 12-15т.р. | 2000 | 3800 |
| 23 | Ул.60 лет октября, 50а | А | фото | схема | 15-17т.р. | 2000 | 3800 |
| 23 | Ул. 60 лет октября, 50а | Б | фото | схема | 10-15т.р. | 2000 | 3800 |
| 24 | Ул.Октябрьская (ОРЛЭКС) | А | фото | схема | 15-17т.р. | 2000 | 3800 |
| 24 | Ул. Октябрьская (ОРЛЭКС) | Б | фото | схема | 12-15 т.р. | 2000 | 3800 |
| 25 | Ул. Октябрьская, напротив дома 62 (ТЦ "УТЕС") | А | фото | схема | 12-15 т.р. | 2000 | 3800 |
| 25 | Ул. Октябрьская, напротив дома 62 (ТЦ "УТЕС") | Б | фото | схема | 12-15 т.р. | 2000 | 3800 |
| 26 | Ул. Октябрьская, 62 | А | фото | схема | 13-15 т.р. | 2000 | 3800 |
| 26 | Ул. Октябрьская, 62 | Б | фото | схема | 13-15 т.р. | 2000 | 3800 |
| 27 | Ул. Тургенева, 16 | А | фото | схема | 12-15т.р. | 2000 | 3800 |
| 28 | Ул. Тургенева, 16 | А | фото | схема | 12-15т.р. | 2000 | 3800 |
| 29 | Ул. Тургенева, 16 | А | фото | схема | 12-15т.р. | 2000 | 3800 |
| 30 | Ул. Тургенева, 16 | А | фото | схема | 12-15т.р. | 2000 | 3800 |
| 31 | Ул. Тургенева, 16 | А | фото | схема | 12-15т.р. | 2000 | 3800 |
| 32 | Ул. Тургенева, 16 | А | фото | схема | 12-15т.р. | 2000 | 3800 |

* на общественно-политическую рекламу действует коэффициент 3

45



БИЛБОРДОВ



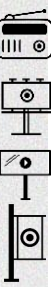
| № | АДРЕС КОНСТРУКЦИИ | СТОРОНА | ФОТО | РАСПОЛОЖЕНИЕ | СТОИМОСТЬ РАЗМЕЩЕНИЯ | МОНТАЖ | ИЗГОТОВЛЕНИЕ |
|---------------------------|-----------------------------------------------------------------|---------|----------------------|-----------------------|----------------------|--------|--------------|
| Билборды г. Орёл | | | | | | | |
| Заводской район | | | | | | | |
| 33 | Ул. Карачевская, 22 | А | фото | схема | 12-15т.р | 2000 | 3800 |
| 34 | Ул. Комсомольская, 139 | А | фото | схема | 13-15т.р. | 2000 | 3800 |
| 34 | Ул. Комсомольская, 139 | Б | фото | схема | 13-15т.р. | 2000 | 3800 |
| 35 | Ул. Комсомольская, 193 | А | фото | схема | 13-15т.р. | 2000 | 3800 |
| 35 | Ул. Комсомольская, 193 | Б | фото | схема | 13-15т.р. | 2000 | 3800 |
| 36 | Ул.Комсомольская,196 | А | фото | схема | 12-15т.р | 2000 | 3800 |
| 36 | Ул.Комсомольская,196 | Б | фото | схема | 10-15т.р. | 2000 | 3800 |
| 37 | Ул.Комсомольская, 263 | А | фото | схема | 13-15т.р. | 2000 | 3800 |
| 37 | Ул.Комсомольская, 263 | Б | фото | схема | 12-15т.р. | 2000 | 3800 |
| 38 | Ул. Мостовая, 94 по Карачевскому ш. | А | фото | схема | 14-15т.р. | 2000 | 3800 |
| 38 | Ул. Мостовая, 94 по Карачевскому ш. | Б | фото | схема | 14-15т.р. | 2000 | 3800 |
| 39 | Карачевское ш., 76 | А | фото | схема | 13-16т.р. | 2000 | 3800 |
| 39 | Карачевское ш., 76 | Б | фото | схема | 13-16т.р. | 2000 | 3800 |
| 40 | Ул. Васильевская, 157 | А | фото | схема | 10-15т.р. | 2000 | 3800 |
| 40 | Ул. Васильевская, 157 | Б | фото | схема | 10-15т.р. | 2000 | 3800 |
| 41 | Ул. Спивака 73 | А | фото | схема | 10-15т.р. | 2000 | 3800 |
| 41 | Ул. Спивака 73 | Б | фото | схема | 12-15т.р. | 2000 | 3800 |
| Билборды г. Мценск | | | | | | | |
| 42 | Мценск, ул.Тургенева (Мценский филиал ОГУ) | А | фото | схема | 9-10т.р. | 3500 | 3800 |
| 42 | Мценск, ул.Тургенева (Мценский филиал ОГУ) | Б | фото | схема | 9-10т.р. | 3500 | 3800 |
| 43 | Мценск, ул.Тургенева,194 (Автостанция) | А | фото | схема | 9-10т.р. | 3500 | 3800 |
| 43 | Мценск, ул.Тургенева,194 (Автостанция) | Б | фото | схема | 9-10т.р. | 3500 | 3800 |
| Билборды г. Ливны | | | | | | | |
| 44 | Въезд в г. Ливны, со стороны п. Красная Зоря А (ул. Московская) | А | фото | схема | 15-17т.р. | 3500 | 3800 |
| 44 | Въезд в г. Ливны, со стороны п. Красная Зоря А (ул. Московская) | Б | фото | схема | 15-17т.р. | 3500 | 3800 |
| 45 | г.Ливны, ул.Мира, 140 | А | фото | схема | 15-17т.р. | 3500 | 3800 |
| 45 | г.Ливны, ул.Мира, 140 | Б | фото | схема | 15-17т.р. | 3500 | 3800 |

* на общественно-политическую рекламу действует коэффициент 3

2



МОСТА



Размещение на стрит-баннерах

Тургеневский и Герценский мост





**МЕДИА
ТРАСТ**
—
ОРЁЛ

РАДИО

БИЛБОРДЫ

ВИДЕОЭКРАНЫ

МОСТЫ

Адрес: г. Орел, ул. Матросова, д. 9

Телефон: +7 (4862) 43-00-30, 43-73-73

Моб.: +7 (953) 417-92-39

Сайт: orelreklama.ru

 [parusaorel](https://vk.com/parusaorel)