



**МЕДИА
ТРАСТ
—
ОРЁЛ**



РАДИО | БИЛБОРДЫ | ВИДЕОЭКРАНЫ | МОСТЫ

Уважаемые клиенты, друзья, партнеры!

Рекламное агентство «Медиа Траст Орёл» - опытная команда профессионалов рынка рекламы, которая поможет Вашему бизнесу достичь новых вершин!



МЕДИА ТРАСТ — ОРЁЛ

10 
радиостанций



5 
digital - экранов

45 
билбордов

2 
моста

10



РАДИОСТАНЦИЙ



АВТОРАДИО

104.3 FM

№1 В РОССИИ

**АВТО
РАДИО**

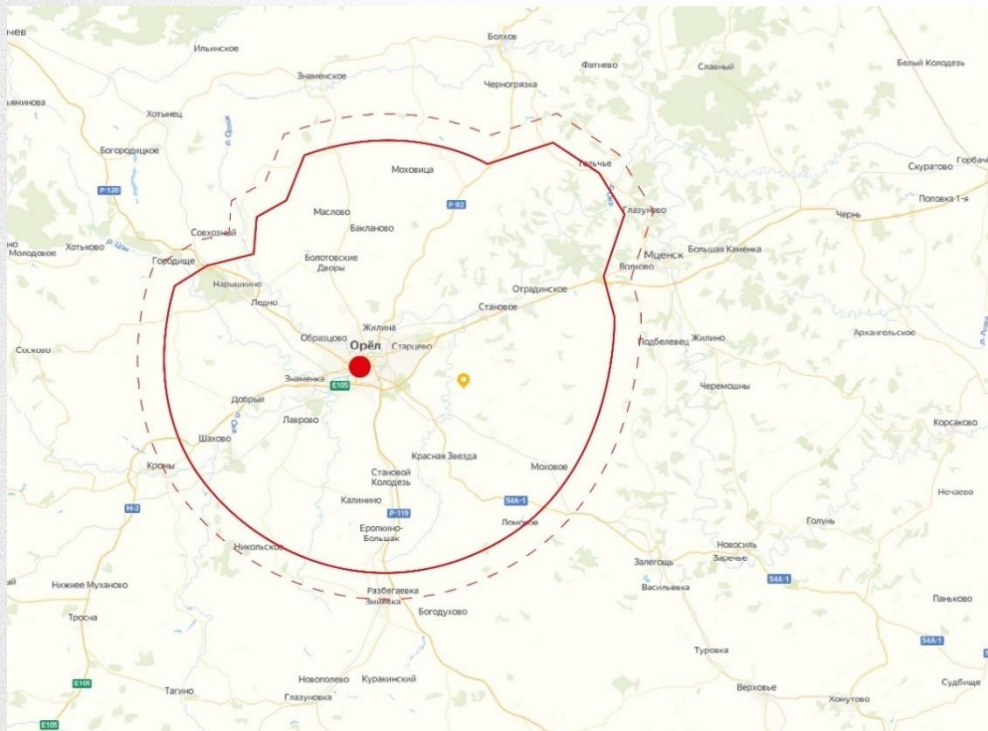
0+

ПО ЕЖЕНЕДЕЛЬНОМУ ОХВАТУ (WEEKLY REACH % И ТЫС. ЧЕЛОВЕК) 12+ ЛЕТ.
ИССЛЕДОВАНИЕ: RADIO INDEX РОССИЯ, 100+, ЯНВАРЬ-ДЕКАБРЬ 2023 Г. МЕДИАСКОП

ЗОНА ОХВАТА



РАДИОСТАНЦИЙ



АУДИТОРИЯ РАДИО:

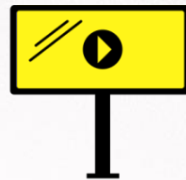
ОХВАТ ЗА НЕДЕЛЮ – 80% населения

**ПОТЕНЦИАЛЬНЫЕ
СЛУШАТЕЛИ – более 554 000:**

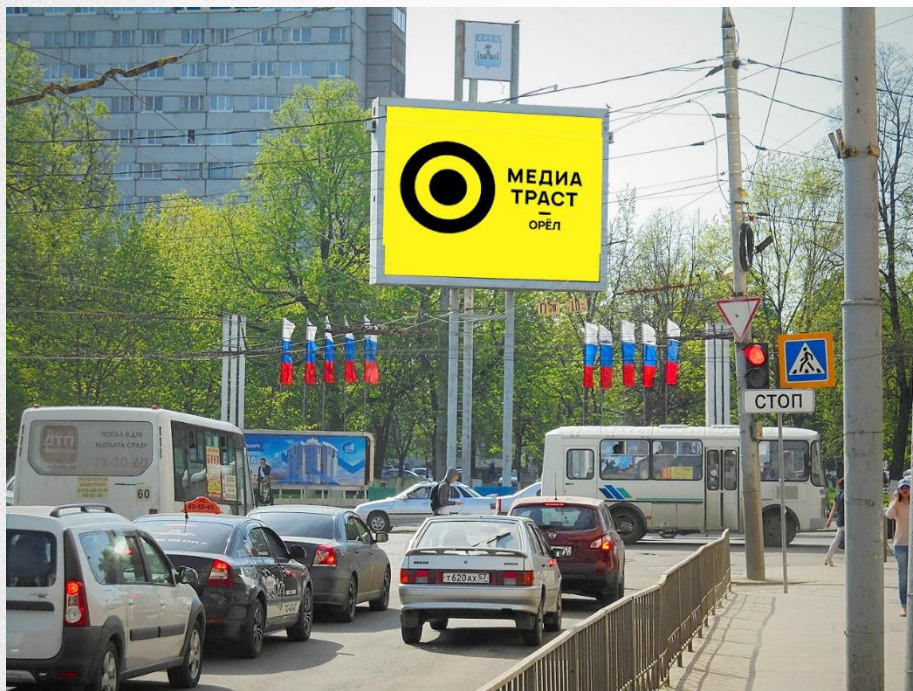
г. Орел – 368,64 тыс. человек
Орловская обл. – 185,36 тыс. человек



5



DIGITAL –ЭКРАНОВ



Центр города -
на пересечении ул. Герцена и ул. Московская
Большой размер: 6x8 (48 кв. м)

Пропускная способность: 50 тыс. человек в день.

Остановки транспорта: остановка «Герценов мост», «Стоматологическая поликлиника», следующие в Советский, Заводской и Железнодорожный районы.

Пешеходный трафик: пешеходный переход, медклиники, магазины, кафе.

Автомобильный трафик: одна из основных транспортных развязок, соединяющая все районы города, оживленный перекресток, движение по улице Московская и Герценов мосту.

5

DIGITAL –ЭКРАНОВ



Центр города -
на пересечении ул. 1-я Посадская и
ул. Васильевская
Размер: 4x8 (32 кв. м)

Пропускная способность: 50 тыс. человек в день.

Остановки транспорта: остановка «1-я Посадская», «3-я поликлиника», следующие в Советский, Железнодорожный и Заводской районы.

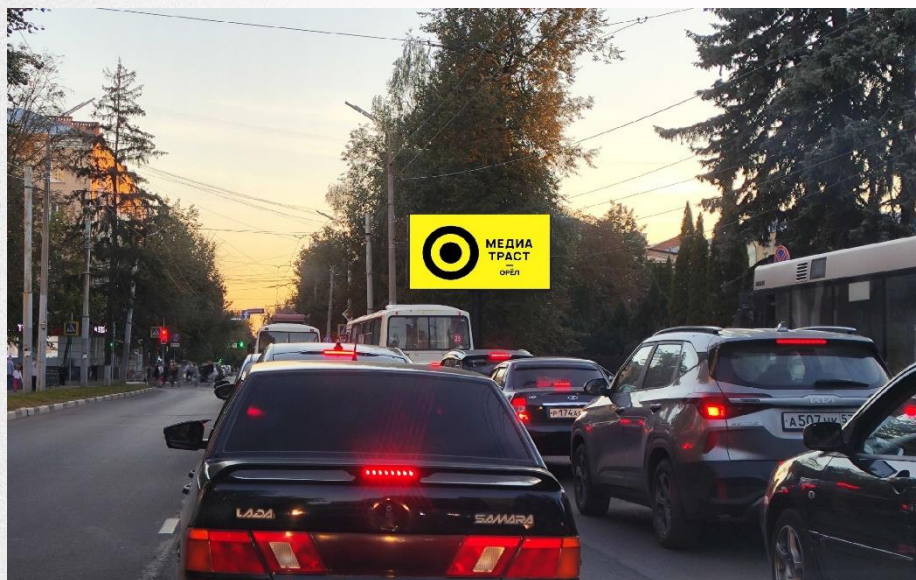
Пешеходный трафик: пешеходные переходы, поликлиника, магазины, Свято-Успенский собор.

Автомобильный трафик: одна из основных транспортных развязок, соединяющая все районы города, оживленный перекресток, движение по улицам 1-я Посадская и Васильевская, по Тургеневскому мосту.

5



DIGITAL –ЭКРАНОВ



Центр города - на пересечении улиц
Октябрьская и Полеская (район ТЦ «Атолл»)

Размер: 3x6 (18 кв. м)

Пропускная способность: 50 тыс. человек в день

Остановки транспорта: остановка «Музей
изобразительных искусств» и «Дворец
спорта», следующие в Советский,
Железнодорожный и Заводской районы

Пешеходный трафик: пешеходный переход,
медклиники, университеты, магазины, кафе.

Автомобильный трафик: одна из основных
транспортных развязок, соединяющая все
районы города, оживленный перекресток,
движение по улице Октябрьская в сторону ТЦ
«Атолл».

5



DIGITAL –ЭКРАНОВ



Пропускная способность: 50 тыс. человек в день.

Остановки транспорта: остановки «Завод им. Медведева», следующие в Советский, Железнодорожный и Заводской районы.

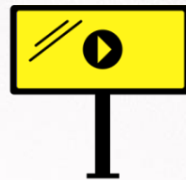
Пешеходный трафик: пешеходный переход, учебные заведения, ТЦ «Европа», магазины, кафе, спортивный комплекс.

Автомобильный трафик: одна из основных транспортных развязок, соединяющая все районы города, оживленный перекресток, движение по улице Московская в сторону железнодорожного вокзала.

Центр города - ул. Московская, 69 (остановка «Завод им. Медведева») р-н ТЦ «Европа»

Размер: 4x6 (24 кв. м)

5



DIGITAL –ЭКРАНОВ



Центр города – ул. Пролетарская гора
(вход в Городской парк, площадь Ленина)

Размер: 4х6 (24 кв. м)

Проходимость: 50 тыс. человек в день

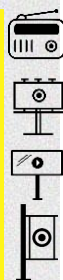
Пешеходный трафик: главный пешеходный трафик города, площадь Ленина, вход в Городской парк, здание Правительства г. Орла, ОГАТ им. Тургенева, место проведения всех главных массовых мероприятий и народных гуляний в городе, в летнее время организация центрального волейбольного корта на площади Ленина, в зимнее время – центрального городского катка.

Автомобильный трафик: перекресток и стоянка машин, движение по улице Салтыкова-Щедрина в сторону Максима Горького, Детского и Городских парков.

45



БИЛБОРДОВ



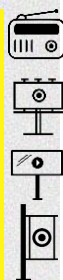
| № | АДРЕС КОНСТРУКЦИИ | СТОРОНА | ФОТО | РАСПОЛОЖЕНИЕ | СТОИМОСТЬ РАЗМЕЩЕНИЯ | МОНТАЖ | ИЗГОТОВЛЕНИЕ |
|--------------------------|---|---------|----------------------|-----------------------|----------------------|--------|--------------|
| Мегаборды г. Орёл | | | | | | | |
| 8.7х6.7 | Ул.Комсомольская,231 | А | фото | схема | 25-30 т.р. | 10000 | 20000 |
| 11.75х7.6 | Ул.1-я Посадская, р-н Тургеневского моста | А | фото | схема | 35-40 т.р. | 10000 | 23000 |
| Билборды г. Орёл | | | | | | | |
| Северный район | | | | | | | |
| 1 | Ул. Раздольная, ба | А | фото | схема | 10-15т.р. | 2000 | 3800 |
| 1 | Ул. Раздольная, ба | Б | фото | схема | 10-15т.р. | 2000 | 3800 |
| 2 | Ул.Раздольная, 20 | А | фото | схема | 12-15т.р. | 2000 | 3800 |
| 2 | Ул.Раздольная, 20 | Б | фото | схема | 12-15т.р. | 2000 | 3800 |
| 4 | Ул. Раздольная х ул. Гайдара 57 | А | фото | схема | 10-15т.р. | 2000 | 3800 |
| 4 | Ул. Раздольная х ул. Гайдара 57 | Б | фото | схема | 10-15т.р. | 2000 | 3800 |
| 5 | Ул.Космонавтов, 3 | А | фото | схема | 12-15т.р. | 2000 | 3800 |
| 5 | Ул.Космонавтов, 3 | Б | фото | схема | 12-15т.р. | 2000 | 3800 |
| 6 | Московское шоссе х пер.Черемховский | А | фото | схема | 12-15т.р. | 2000 | 3800 |
| 6 | Московское шоссе х пер.Черемховский | Б | фото | схема | 12-15т.р. | 2000 | 3800 |
| 7 | Ул. Михалицина, 1 | А | фото | схема | 12-15т.р. | 2000 | 3800 |
| 7 | Ул. Михалицина, 1 | Б | фото | схема | 10-15т.р. | 2000 | 3800 |
| 8 | Ул.Михалицына,12 | А | фото | схема | 10-15т.р. | 2000 | 3800 |
| 8 | Ул.Михалицына,12 | Б | фото | схема | 10-15т.р. | 2000 | 3800 |
| 9 | Ул.Михалицына х Московское шоссе | А | фото | схема | 14-16т.р. | 2000 | 3800 |
| 10 | Московское ш. 95 | А | фото | схема | 12-15т.р. | 2000 | 3800 |
| 10 | Московское ш. 95 | Б | фото | схема | 10-15т.р. | 2000 | 3800 |
| 11 | Московское ш. 111 | А | фото | схема | 12-15т.р. | 2000 | 3800 |
| 11 | Московское ш. 111 | Б | фото | схема | 10-15т.р. | 2000 | 3800 |
| 12 | Московское ш. 163а | А | фото | схема | 10-15т.р. | 2000 | 3800 |
| 12 | Московское ш. 163а | Б | фото | схема | 10-15т.р. | 2000 | 3800 |
| 13 | Московское ш. 175 | А | фото | схема | 10-15т.р. | 2000 | 3800 |
| 13 | Московское ш. 175 | Б | фото | схема | 10-15т.р. | 2000 | 3800 |

* на общественно-политическую рекламу действует коэффициент 3

45



БИЛБОРДОВ



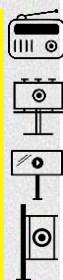
| № | АДРЕС КОНСТРУКЦИИ | СТОРОНА | ФОТО | РАСПОЛОЖЕНИЕ | СТОИМОСТЬ РАЗМЕЩЕНИЯ | МОНТАЖ | ИЗГОТОВЛЕНИЕ |
|------------------------------|---|---------|----------------------|-----------------------|----------------------|--------|--------------|
| Билборды г. Орёл | | | | | | | |
| Железнодорожный район | | | | | | | |
| 14 | Ул. Московская, 66 | А | фото | схема | 10-15т.р. | 2000 | 3800 |
| 14 | Ул. Московская, 66 | Б | фото | схема | 10-15т.р. | 2000 | 3800 |
| 15 | Ул. Московская, 118 (левая) | А | фото | схема | 12-15 т.р. | 2000 | 3800 |
| 16 | Ул. Московская, 118 (правая) | А | фото | схема | 12-15 т.р. | 2000 | 3800 |
| 17 | Ул. Московская, 177 | А | фото | схема | 10-15 т.р. | 2000 | 3800 |
| 18 | Ул. Ливенская, 68 | А | фото | схема | 10-15т.р. | 2000 | 3800 |
| 18 | Ул. Ливенская, 68 | Б | фото | схема | 10-15 т.р. | 2000 | 3800 |
| Советский район | | | | | | | |
| 19 | Наугорское ш. 276 | А | фото | схема | 10-15т.р. | 2000 | 3800 |
| 19 | Наугорское ш. 276 | Б | фото | схема | 12-15т.р. | 2000 | 3800 |
| 20 | Наугорское шоссе, 29 | А | фото | схема | 10-15т.р. | 2000 | 3800 |
| 20 | Наугорское шоссе, 29 | Б | фото | схема | 10-15т.р. | 2000 | 3800 |
| 21 | Ул. 60 лет октября, 14 | А | фото | схема | 15-17т.р. | 2000 | 3800 |
| 21 | Ул. 60 лет октября, 14 | Б | фото | схема | 12-15т.р. | 2000 | 3800 |
| 22 | Ул.60 лет Октября, 24 | А | фото | схема | 12-15т.р. | 2000 | 3800 |
| 22 | Ул.60 лет Октября, 24 | Б | фото | схема | 12-15т.р. | 2000 | 3800 |
| 23 | Ул.60 лет октября, 50а | А | фото | схема | 15-17т.р. | 2000 | 3800 |
| 23 | Ул. 60 лет октября, 50а | Б | фото | схема | 10-15т.р. | 2000 | 3800 |
| 24 | Ул.Октябрьская (ОРЛЭКС) | А | фото | схема | 15-17т.р. | 2000 | 3800 |
| 24 | Ул. Октябрьская (ОРЛЭКС) | Б | фото | схема | 12-15 т.р. | 2000 | 3800 |
| 25 | Ул. Октябрьская, напротив дома 62 (ТЦ "УТЕС") | А | фото | схема | 12-15 т.р. | 2000 | 3800 |
| 25 | Ул. Октябрьская, напротив дома 62 (ТЦ "УТЕС") | Б | фото | схема | 12-15 т.р. | 2000 | 3800 |
| 26 | Ул. Октябрьская, 62 | А | фото | схема | 13-15 т.р. | 2000 | 3800 |
| 26 | Ул. Октябрьская, 62 | Б | фото | схема | 13-15 т.р. | 2000 | 3800 |
| 27 | Ул. Тургенева, 16 | А | фото | схема | 12-15т.р. | 2000 | 3800 |
| 28 | Ул. Тургенева, 16 | А | фото | схема | 12-15т.р. | 2000 | 3800 |
| 29 | Ул. Тургенева, 16 | А | фото | схема | 12-15т.р. | 2000 | 3800 |
| 30 | Ул. Тургенева, 16 | А | фото | схема | 12-15т.р. | 2000 | 3800 |
| 31 | Ул. Тургенева, 16 | А | фото | схема | 12-15т.р. | 2000 | 3800 |
| 32 | Ул. Тургенева, 16 | А | фото | схема | 12-15т.р. | 2000 | 3800 |

* на общественно-политическую рекламу действует коэффициент 3

45



БИЛБОРДОВ



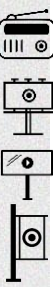
| № | АДРЕС КОНСТРУКЦИИ | СТОРОНА | ФОТО | РАСПОЛОЖЕНИЕ | СТОИМОСТЬ РАЗМЕЩЕНИЯ | МОНТАЖ | ИЗГОТОВЛЕНИЕ |
|---------------------------|---|---------|----------------------|-----------------------|----------------------|--------|--------------|
| Билборды г. Орёл | | | | | | | |
| Заводской район | | | | | | | |
| 33 | Ул. Карачевская, 22 | А | фото | схема | 12-15т.р | 2000 | 3800 |
| 34 | Ул. Комсомольская, 139 | А | фото | схема | 13-15т.р. | 2000 | 3800 |
| 34 | Ул. Комсомольская, 139 | Б | фото | схема | 13-15т.р. | 2000 | 3800 |
| 35 | Ул. Комсомольская, 193 | А | фото | схема | 13-15т.р. | 2000 | 3800 |
| 35 | Ул. Комсомольская, 193 | Б | фото | схема | 13-15т.р. | 2000 | 3800 |
| 36 | Ул.Комсомольская,196 | А | фото | схема | 12-15т.р | 2000 | 3800 |
| 36 | Ул.Комсомольская,196 | Б | фото | схема | 10-15т.р. | 2000 | 3800 |
| 37 | Ул.Комсомольская, 263 | А | фото | схема | 13-15т.р. | 2000 | 3800 |
| 37 | Ул.Комсомольская, 263 | Б | фото | схема | 12-15т.р. | 2000 | 3800 |
| 38 | Ул. Мостовая, 94 по Карачевскому ш. | А | фото | схема | 14-15т.р. | 2000 | 3800 |
| 38 | Ул. Мостовая, 94 по Карачевскому ш. | Б | фото | схема | 14-15т.р. | 2000 | 3800 |
| 39 | Карачевское ш., 76 | А | фото | схема | 13-16т.р. | 2000 | 3800 |
| 39 | Карачевское ш., 76 | Б | фото | схема | 13-16т.р. | 2000 | 3800 |
| 40 | Ул. Васильевская, 157 | А | фото | схема | 10-15т.р. | 2000 | 3800 |
| 40 | Ул. Васильевская, 157 | Б | фото | схема | 10-15т.р. | 2000 | 3800 |
| 41 | Ул. Спивака 73 | А | фото | схема | 10-15т.р. | 2000 | 3800 |
| 41 | Ул. Спивака 73 | Б | фото | схема | 12-15т.р. | 2000 | 3800 |
| Билборды г. Мценск | | | | | | | |
| 42 | Мценск, ул. Машиностроителей, 8 | А | фото | схема | 9-11т.р | 3500 | 3800 |
| 42 | Мценск, ул. Машиностроителей, 8 | Б | фото | схема | 9-11т.р | 3500 | 3800 |
| 43 | Мценск, ул.Тургенева,194 (Автостанция) | А | фото | схема | 9-10т.р. | 3500 | 3800 |
| 43 | Мценск, ул.Тургенева,194 (Автостанция) | Б | фото | схема | 9-10т.р. | 3500 | 3800 |
| Билборды г. Ливны | | | | | | | |
| 44 | Въезд в г. Ливны, со стороны п. Красная Зоря А (ул. Московская) | А | фото | схема | 15-17т.р. | 3500 | 3800 |
| 44 | Въезд в г. Ливны, со стороны п. Красная Зоря А (ул. Московская) | Б | фото | схема | 15-17т.р. | 3500 | 3800 |
| 45 | г.Ливны, ул.Мира, 140 | А | фото | схема | 15-17т.р. | 3500 | 3800 |
| 45 | г.Ливны, ул.Мира, 140 | Б | фото | схема | 15-17т.р. | 3500 | 3800 |

* на общественно-политическую рекламу действует коэффициент 3

2



МОСТА



Размещение на стрит-баннерах

Тургеневский и Герценский мост





**МЕДИА
ТРАСТ**
—
ОРЁЛ

РАДИО

БИЛБОРДЫ

ВИДЕОЭКРАНЫ

МОСТЫ

Адрес: г. Орел, ул. Матросова, д. 9

Телефон: +7 (4862) 43-00-30, 43-73-73

Моб.: +7 (953) 417-92-39

Сайт: orelreklama.ru

 [media_trast_orel](https://vk.com/media_trast_orel)