



**МЕДИА
ТРАСТ
—
ОРЁЛ**



РАДИО | БИЛБОРДЫ | ВИДЕОЭКРАНЫ

Уважаемые клиенты, друзья, партнеры!

Рекламное агентство «Медиа Траст Орёл» - опытная команда профессионалов рынка рекламы, которая поможет Вашему бизнесу достичь новых вершин!



**МЕДИА
ТРАСТ**
—
ОРЁЛ

13 

радиостанций



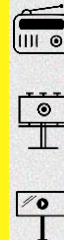
6 

digital – экранов

45 

билбордов

10



РАДИОСТАНЦИЙ – г. ОРЁЛ



2



РАДИОСТАНЦИИ – г. ЛИВНЫ



1



РАДИОСТАНЦИЯ – г. МЦЕНСК



ЗОНА ОХВАТА



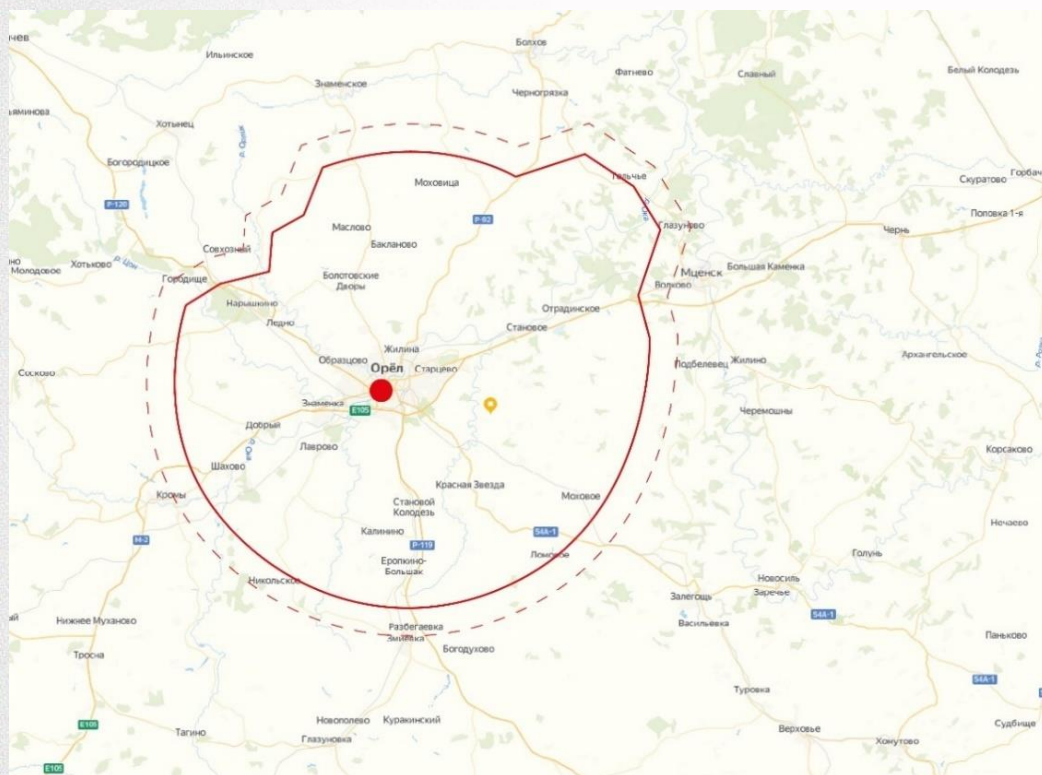
РАДИОСТАНЦИЙ – г. ОРЁЛ

АУДИТОРИЯ РАДИО:

ОХВАТ ЗА НЕДЕЛЮ – 80% населения

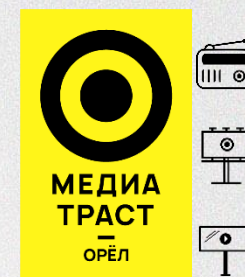
ПОТЕНЦИАЛЬНЫЕ
СЛУШАТЕЛИ – более 554 000:

г. Орел – 368,64 тыс. человек
Орловская обл. – 185,36 тыс. человек





DIGITAL –ЭКРАНОВ



Проходимость: 50 тыс. человек в день

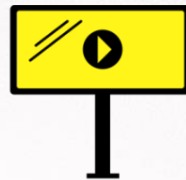
Пешеходный трафик: главный пешеходный трафик города, площадь Ленина, вход в Городской парк, здание Правительства г. Орла, ОГАТ им. Тургенева, место проведения всех главных массовых мероприятий и народных гуляний в городе, в летнее время организация центрального волейбольного корта на площади Ленина, в зимнее время – центрального городского катка.

Автомобильный трафик: перекресток и стоянка машин, движение по улице Салтыкова-Щедрина в сторону Максима Горького, Детского и Городских парков.

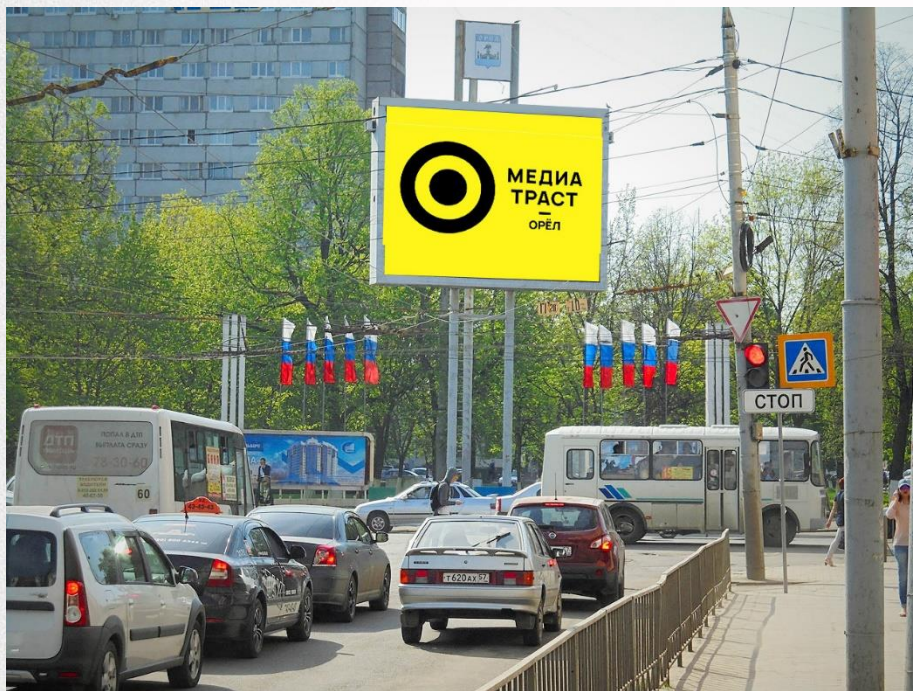
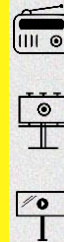
Центр города – ул. Пролетарская гора
(вход в Городской парк, площадь Ленина)

Размер: 4х6 (24 кв. м)

6



DIGITAL –ЭКРАНОВ



Центр города -
на пересечении ул. Герцена и ул. Московская
Большой размер: 6х8 (48 кв. м)

Проходимость: 50 тыс. человек в день.

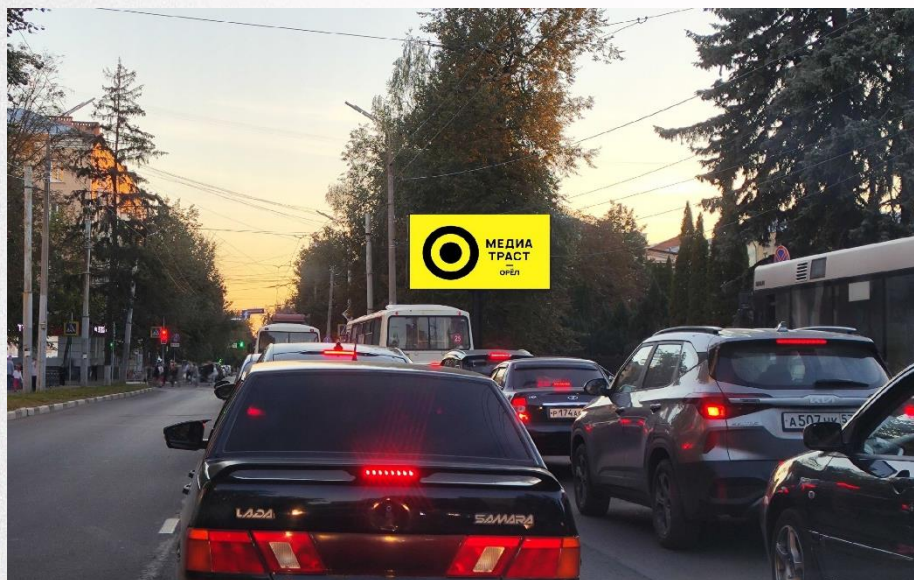
Остановки транспорта: остановка
«Герценский мост», «Стоматологическая
поликлиника», следующие в Советский,
Заводской и Железнодорожный районы.

Пешеходный трафик: пешеходный переход,
медклиники, магазины, кафе.

Автомобильный трафик: одна из основных
транспортных развязок, соединяющая все
районы города, оживленный перекресток,
движение по улице Московская и
Герценскому мосту.



DIGITAL –ЭКРАНОВ



Пропускная способность: 50 тыс. человек в день

Остановки транспорта: остановка «Музей изобразительных искусств» и «Дворец спорта», следующие в Советский, Железнодорожный и Заводской районы

Пешеходный трафик: пешеходный переход, медклиники, университеты, магазины, кафе.

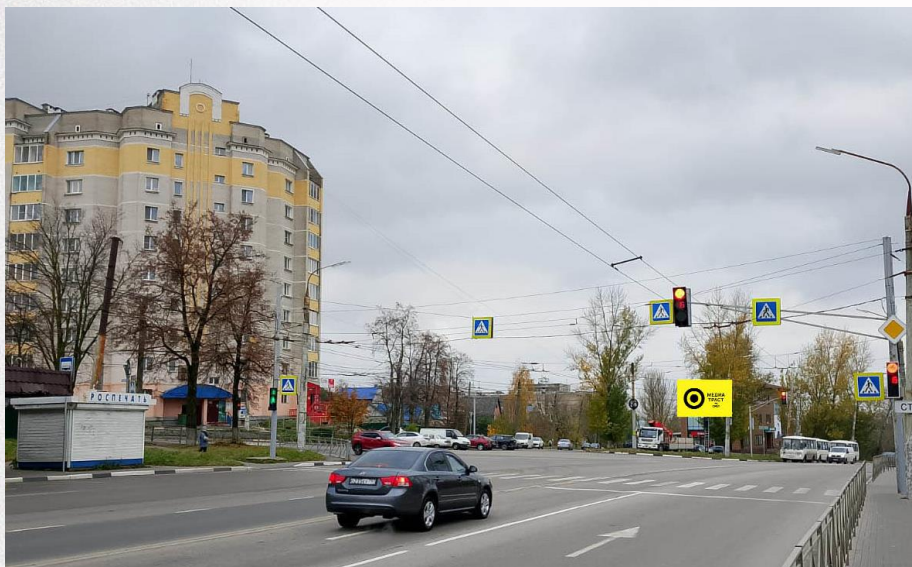
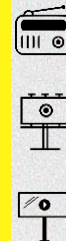
Автомобильный трафик: одна из основных транспортных развязок, соединяющая все районы города, оживленный перекресток, движение по улице Октябрьская в сторону ТЦ «Атолл».

Центр города - на пересечении улиц Октябрьская и Полеская (район ТЦ «Атолл»)

Размер: 3х6 (18 кв. м)



DIGITAL –ЭКРАНОВ



Пропускная способность: 50 тыс. человек в день.

Остановки транспорта: остановка «Электровозная», напротив остановка "Гипермаркет Линия".

Пешеходный трафик: пешеходный переход, ТЦ «Линия» на Михалицына, магазины.

Автомобильный трафик: одна из основных транспортных развязок, соединяющая Северный район с Железнодорожным районом, оживленный перекресток, движение по Московскому шоссе в центр города.

Расположение - Московское шоссе в районе дома 16а (остановка «Электровозная»)

Размер: 4х6 (24 кв. м)



DIGITAL –ЭКРАНОВ



Проходимость: 50 тыс. человек в день.

Остановки транспорта: остановки «Завод им. Медведева», следующие в Советский, Железнодорожный и Заводской районы.

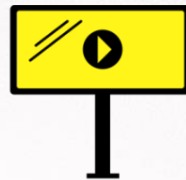
Пешеходный трафик: пешеходный переход, учебные заведения, ТЦ «Европа», магазины, кафе, спортивный комплекс.

Автомобильный трафик: одна из основных транспортных развязок, соединяющая все районы города, оживленный перекресток, движение по улице Московская в сторону железнодорожного вокзала.

Центр города - ул. Московская, 69 (остановка «Завод им. Медведева») р-н ТЦ «Европа»

Размер: 4x6 (24 кв. м)

6



DIGITAL –ЭКРАНОВ



Центр города -
на пересечении ул. 1-я Посадская и
ул. Васильевская
Размер: 4x8 (32 кв. м)

Проходимость: 50 тыс. человек в день.

Остановки транспорта: остановка «1-я Посадская», «3-я поликлиника», следующие в Советский, Железнодорожный и Заводской районы.

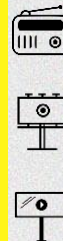
Пешеходный трафик: пешеходные переходы, поликлиника, магазины, Свято-Успенский собор.

Автомобильный трафик: одна из основных транспортных развязок, соединяющая все районы города, оживленный перекресток, движение по улицам 1-я Посадская и Васильевская, по Тургеневскому мосту.

45



БИЛБОРДОВ



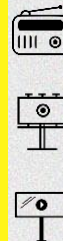
№	АДРЕС КОНСТРУКЦИИ	СТОРОНА	ФОТО	РАСПОЛОЖЕНИЕ	СТОИМОСТЬ РАЗМЕЩЕНИЯ	МОНТАЖ	ИЗГОТОВЛЕНИЕ
Мегаборды г. Орёл							
8.7х6.7	Ул.Комсомольская,231	А	фото	схема	25-30 т.р.	10000	20000
11.75х7.6	Ул.1-я Посадская, р-н Тургеневского моста	А	фото	схема	70 т.р.	15000	27300
Билборды г. Орёл							
Северный район							
1	Ул. Раздольная, 6а	А	фото	схема	10-15т.р.	2000	3800
1	Ул. Раздольная, 6а	Б	фото	схема	10-15т.р.	2000	3800
2	Ул.Раздольная, 20	А	фото	схема	12-15т.р.	2000	3800
2	Ул.Раздольная, 20	Б	фото	схема	12-15т.р.	2000	3800
4	Ул. Раздольная х ул. Гайдара 57	А	фото	схема	10-15т.р.	2000	3800
4	Ул. Раздольная х ул. Гайдара 57	Б	фото	схема	10-15т.р.	2000	3800
5	Ул.Космонавтов, 3	А	фото	схема	12-15т.р.	2000	3800
5	Ул.Космонавтов, 3	Б	фото	схема	12-15т.р.	2000	3800
6	Московское шоссе х пер.Черемховский	А	фото	схема	12-15т.р.	2000	3800
6	Московское шоссе х пер.Черемховский	Б	фото	схема	12-15т.р.	2000	3800
7	Ул. Михалицина, 1	А	фото	схема	12-15т.р.	2000	3800
7	Ул. Михалицина, 1	Б	фото	схема	10-15т.р.	2000	3800
8	Ул.Михалицына,12	А	фото	схема	10-15т.р.	2000	3800
8	Ул.Михалицына,12	Б	фото	схема	10-15т.р.	2000	3800
9	Ул.Михалицына х Московское шоссе	А	фото	схема	14-16т.р.	2000	3800
10	Московское ш. 95	А	фото	схема	12-15т.р.	2000	3800
10	Московское ш. 95	Б	фото	схема	10-15т.р.	2000	3800
11	Московское ш. 111	А	фото	схема	12-15т.р.	2000	3800
11	Московское ш. 111	Б	фото	схема	10-15т.р.	2000	3800
12	Московское ш. 163а	А	фото	схема	10-15т.р.	2000	3800
12	Московское ш. 163а	Б	фото	схема	10-15т.р.	2000	3800
13	Московское ш. 175	А	фото	схема	10-15т.р.	2000	3800
13	Московское ш. 175	Б	фото	схема	10-15т.р.	2000	3800

*** на общественно-политическую рекламу действует коэффициент 3**

45



БИЛБОРДОВ



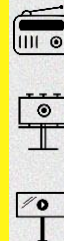
№	АДРЕС КОНСТРУКЦИИ	СТОРОНА	ФОТО	РАСПОЛОЖЕНИЕ	СТОИМОСТЬ РАЗМЕЩЕНИЯ	МОНТАЖ	ИЗГОТОВЛЕНИЕ
Билборды г. Орёл							
Железнодорожный район							
14	Ул. Московская, 66	А	фото	схема	10-15т.р.	2000	3800
14	Ул. Московская, 66	Б	фото	схема	10-15т.р.	2000	3800
15	Ул. Московская, 118 (левая)	А	фото	схема	12-15 т.р.	2000	3800
16	Ул. Московская, 118 (правая)	А	фото	схема	12-15 т.р.	2000	3800
17	Ул. Московская, 177	А	фото	схема	10-15 т.р.	2000	3800
Советский район							
19	Наугорское ш. 276	А	фото	схема	10-15т.р.	2000	3800
19	Наугорское ш. 276	Б	фото	схема	12-15т.р.	2000	3800
20	Наугорское шоссе, 29	А	фото	схема	10-15т.р.	2000	3800
20	Наугорское шоссе, 29	Б	фото	схема	10-15т.р.	2000	3800
21	Ул. 60 лет октября, 14	А	фото	схема	15-17т.р.	2000	3800
21	Ул. 60 лет октября, 14	Б	фото	схема	12-15т.р.	2000	3800
22	Ул.60 лет Октября, 24	А	фото	схема	12-15т.р.	2000	3800
22	Ул.60 лет Октября, 24	Б	фото	схема	12-15т.р.	2000	3800
23	Ул.60 лет октября, 50а	А	фото	схема	15-17т.р.	2000	3800
23	Ул. 60 лет октября, 50а	Б	фото	схема	10-15т.р.	2000	3800
24	Ул.Октябрьская (ОРЛЭКС)	А	фото	схема	15-17т.р.	2000	3800
24	Ул. Октябрьская (ОРЛЭКС)	Б	фото	схема	12-15 т.р.	2000	3800
25	Ул. Октябрьская, напротив дома 62 (ТЦ "УТЕС")	А	фото	схема	12-15 т.р.	2000	3800
25	Ул. Октябрьская, напротив дома 62 (ТЦ "УТЕС")	Б	фото	схема	12-15 т.р.	2000	3800
26	Ул. Октябрьская, 62	А	фото	схема	13-15 т.р.	2000	3800
26	Ул. Октябрьская, 62	Б	фото	схема	13-15 т.р.	2000	3800
27	Ул. Тургенева, 16	А	фото	схема	12-15т.р.	2000	3800
28	Ул. Тургенева, 16	А	фото	схема	12-15т.р.	2000	3800
29	Ул. Тургенева, 16	А	фото	схема	12-15т.р.	2000	3800
30	Ул. Тургенева, 16	А	фото	схема	12-15т.р.	2000	3800
31	Ул. Тургенева, 16	А	фото	схема	12-15т.р.	2000	3800
32	Ул. Тургенева, 16	А	фото	схема	12-15т.р.	2000	3800

* на общественно-политическую рекламу действует коэффициент 3

45



БИЛБОРДОВ



№	АДРЕС КОНСТРУКЦИИ	СТОРОНА	ФОТО	РАСПОЛОЖЕНИЕ	СТОИМОСТЬ РАЗМЕЩЕНИЯ	МОНТАЖ	ИЗГОТОВЛЕНИЕ
Билборды г. Орёл							
Заводской район							
33	Ул. Карачевская, 22	А	фото	схема	12-15т.р	2000	3800
34	Ул. Комсомольская, 139	А	фото	схема	13-15т.р.	2000	3800
34	Ул. Комсомольская, 139	Б	фото	схема	13-15т.р.	2000	3800
35	Ул. Комсомольская, 193	А	фото	схема	13-15т.р.	2000	3800
35	Ул. Комсомольская, 193	Б	фото	схема	13-15т.р.	2000	3800
36	Ул. Комсомольская, 196	А	фото	схема	12-15т.р	2000	3800
36	Ул. Комсомольская, 196	Б	фото	схема	10-15т.р.	2000	3800
37	Ул. Комсомольская, 263	А	фото	схема	13-15т.р.	2000	3800
37	Ул. Комсомольская, 263	Б	фото	схема	12-15т.р.	2000	3800
38	Ул. Мостовая, 94 по Карачевскому ш.	А	фото	схема	14-15т.р.	2000	3800
38	Ул. Мостовая, 94 по Карачевскому ш.	Б	фото	схема	14-15т.р.	2000	3800
39	Карачевское ш., 76	А	фото	схема	13-16т.р.	2000	3800
39	Карачевское ш., 76	Б	фото	схема	13-16т.р.	2000	3800
40	Ул. Васильевская, 157	А	фото	схема	10-15т.р.	2000	3800
40	Ул. Васильевская, 157	Б	фото	схема	10-15т.р.	2000	3800
41	Ул. Спивака 73	А	фото	схема	10-15т.р.	2000	3800
41	Ул. Спивака 73	Б	фото	схема	12-15т.р.	2000	3800
Билборды г. Мценск							
42	Мценск, ул. Машиностроителей, 8	А	фото	схема	9-11т.р	3500	3800
42	Мценск, ул. Машиностроителей, 8	Б	фото	схема	9-11т.р	3500	3800
43	Мценск, ул. Тургенева, 194 (Автостанция)	А	фото	схема	9-10т.р.	3500	3800
43	Мценск, ул. Тургенева, 194 (Автостанция)	Б	фото	схема	9-10т.р.	3500	3800
Билборды г. Ливны							
44	Въезд в г. Ливны, со стороны п. Красная Зоря А (ул. Московская)	А	фото	схема	15-17т.р.	3500	3800
44	Въезд в г. Ливны, со стороны п. Красная Зоря А (ул. Московская)	Б	фото	схема	15-17т.р.	3500	3800
45	г. Ливны, ул. Мира, 140	А	фото	схема	15-17т.р.	3500	3800
45	г. Ливны, ул. Мира, 140	Б	фото	схема	15-17т.р.	3500	3800

* на общественно-политическую рекламу действует коэффициент 3



Адрес: г. Орел, ул. Московская, д. 69, пом. 8

Телефон: +7 (4862) 43-00-30, 43-73-73

Моб.: +7 (953) 417-92-39

Сайт: orelreklama.ru

 [media_trast_orel](https://vk.com/media_trast_orel)